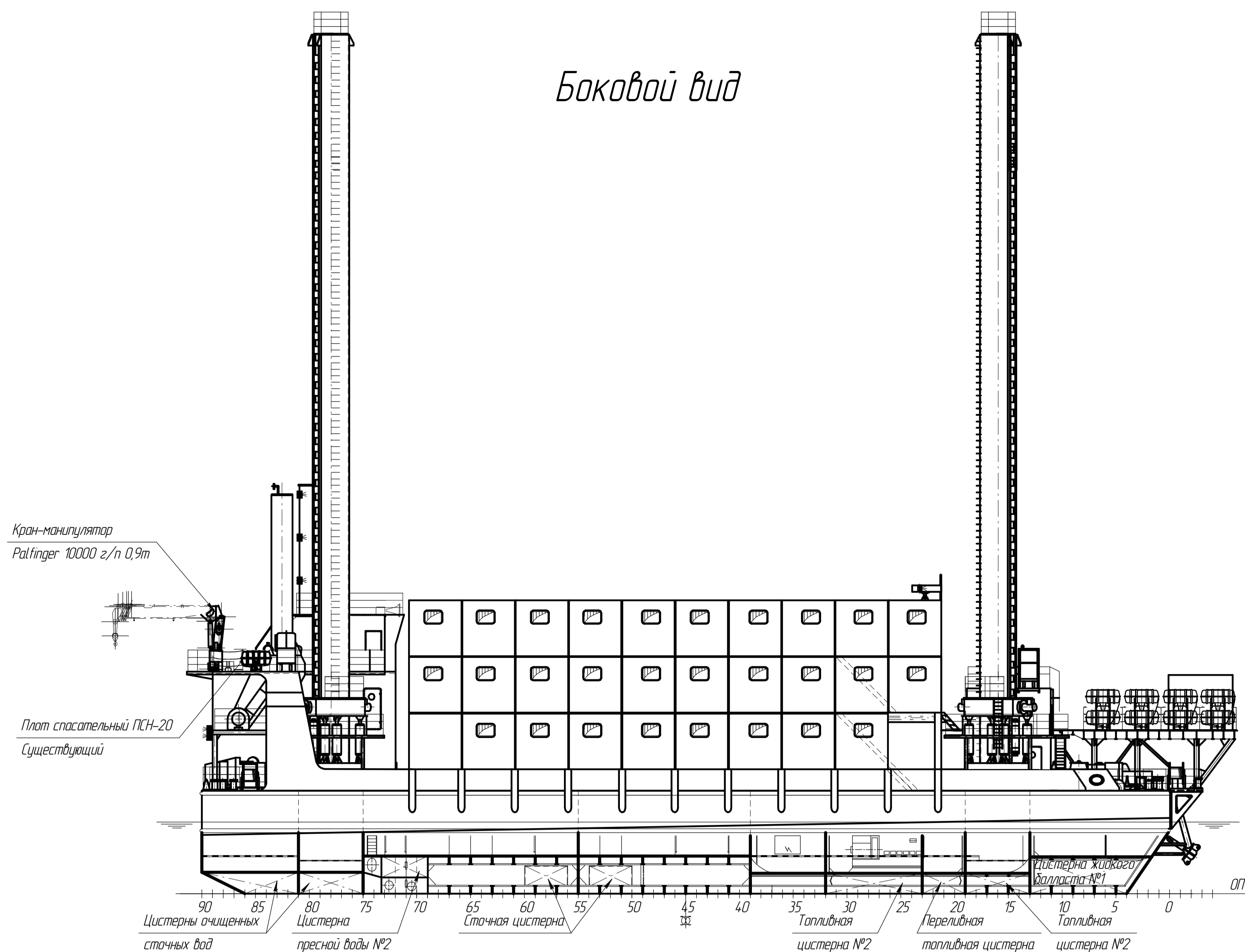
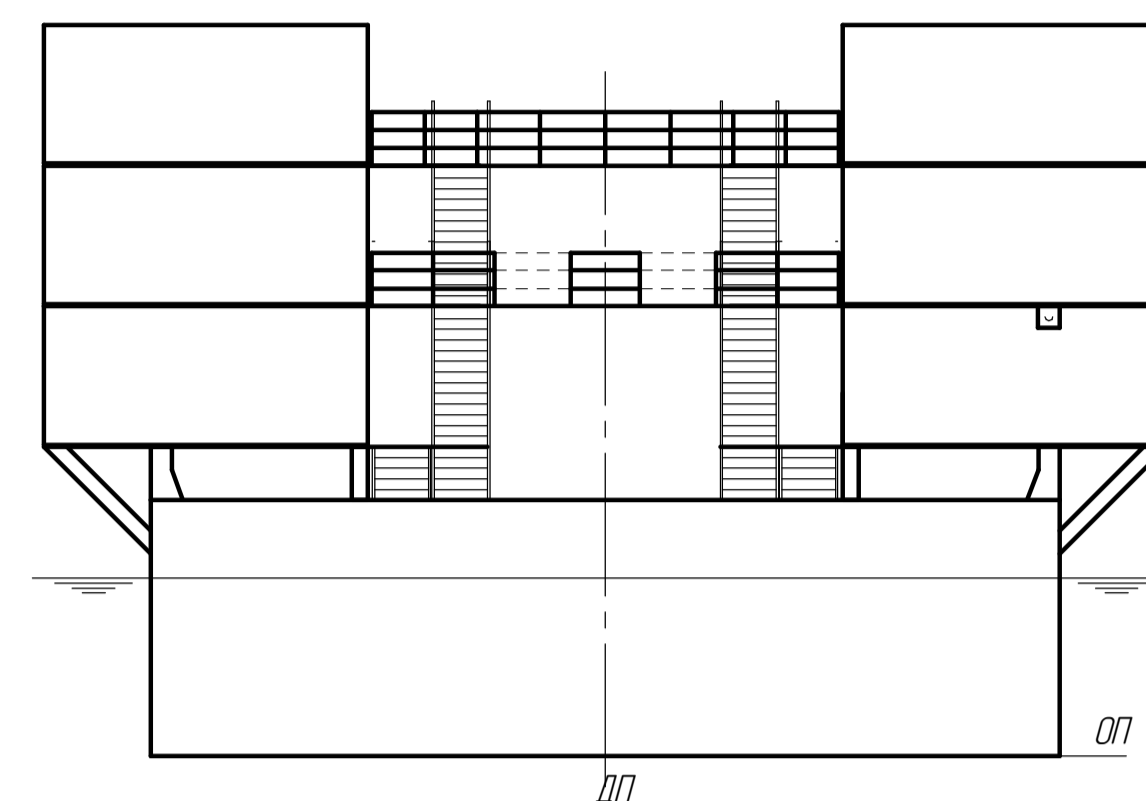


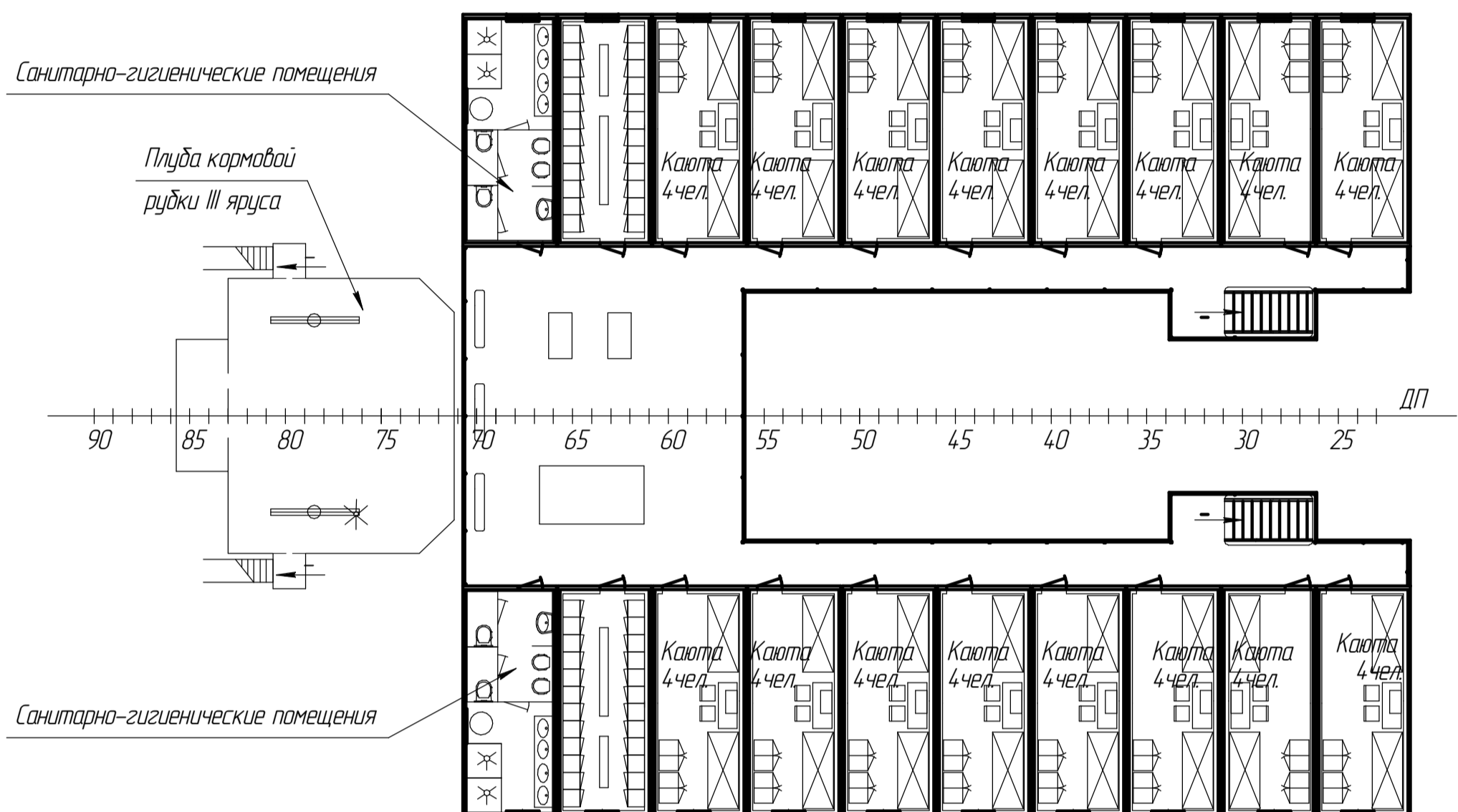
Боковой вид



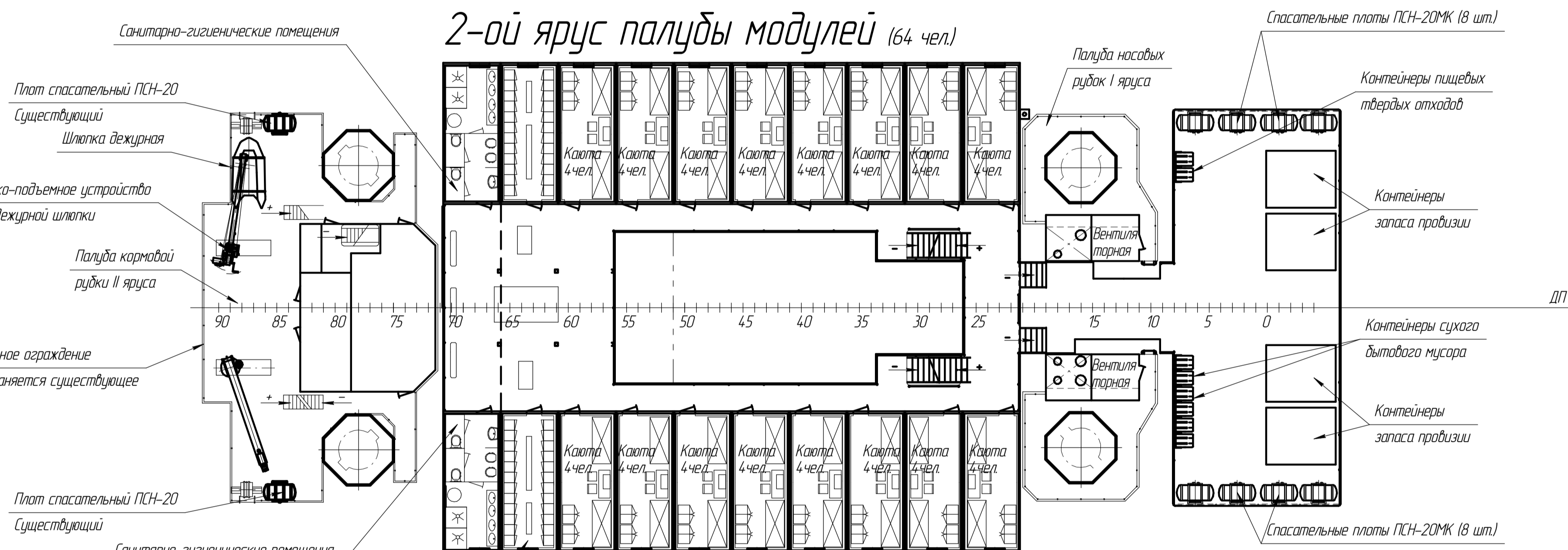
Вид на блок-модули с носа
(Опорные колонны, носовые и кормовая рубки, палубное оборудование условно не показаны)



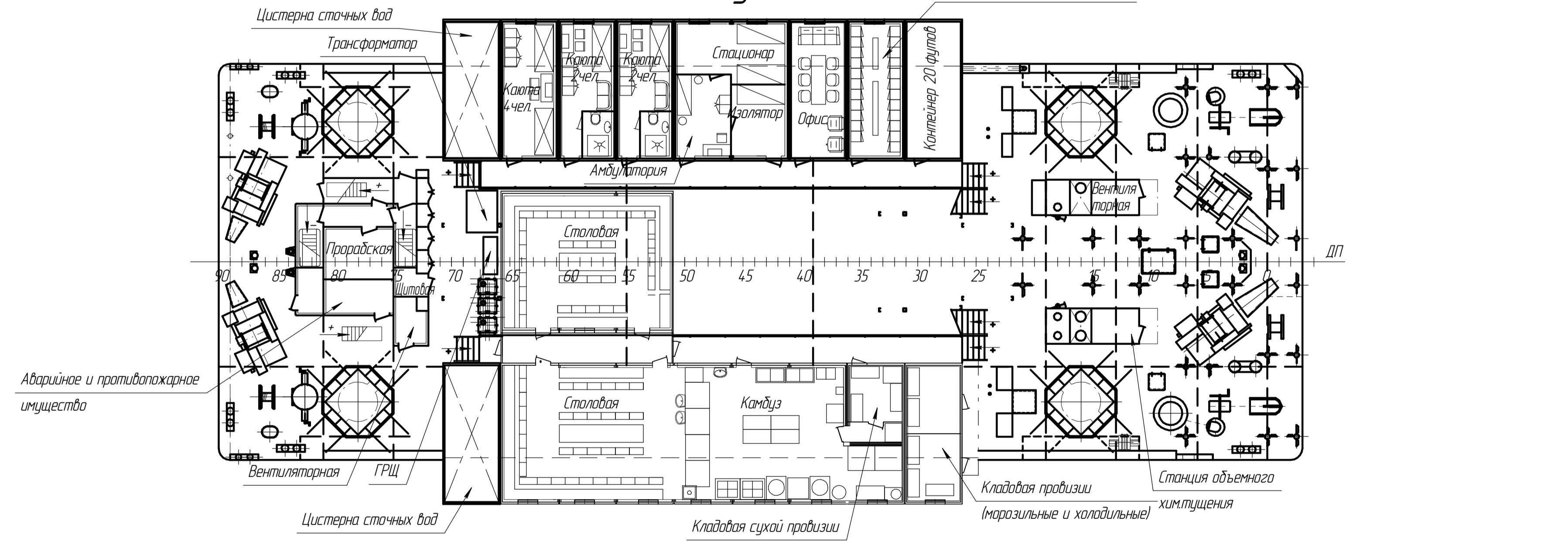
3-ий ярус палубы модулей (64 чел)



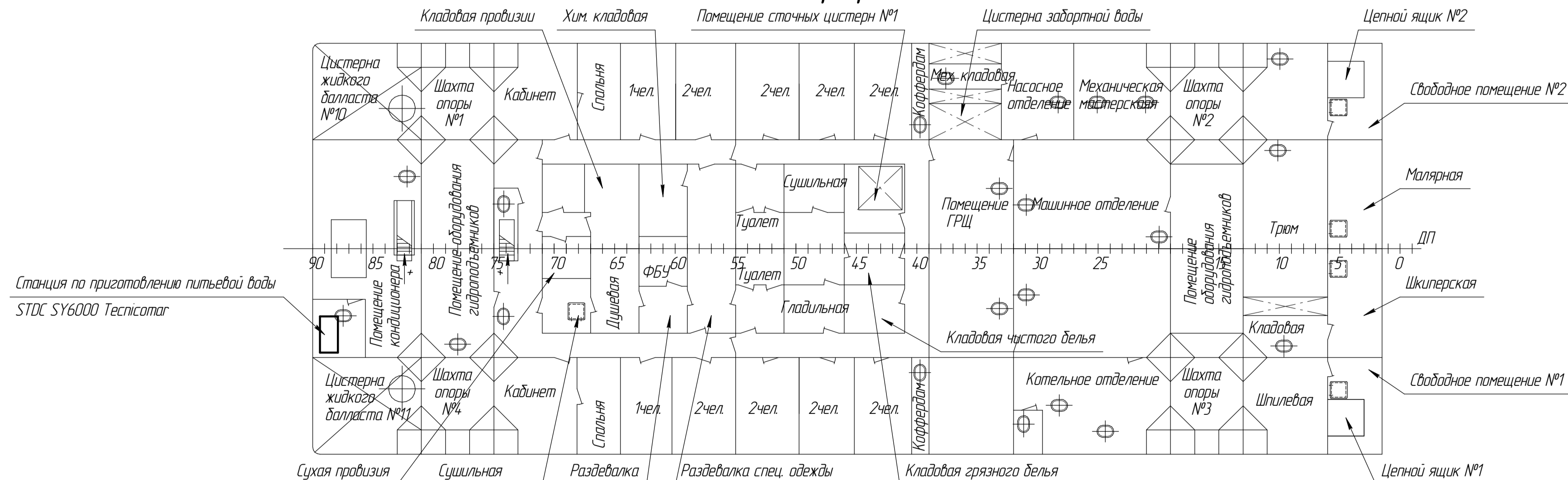
2-ой ярус палубы модулей (64 чел)



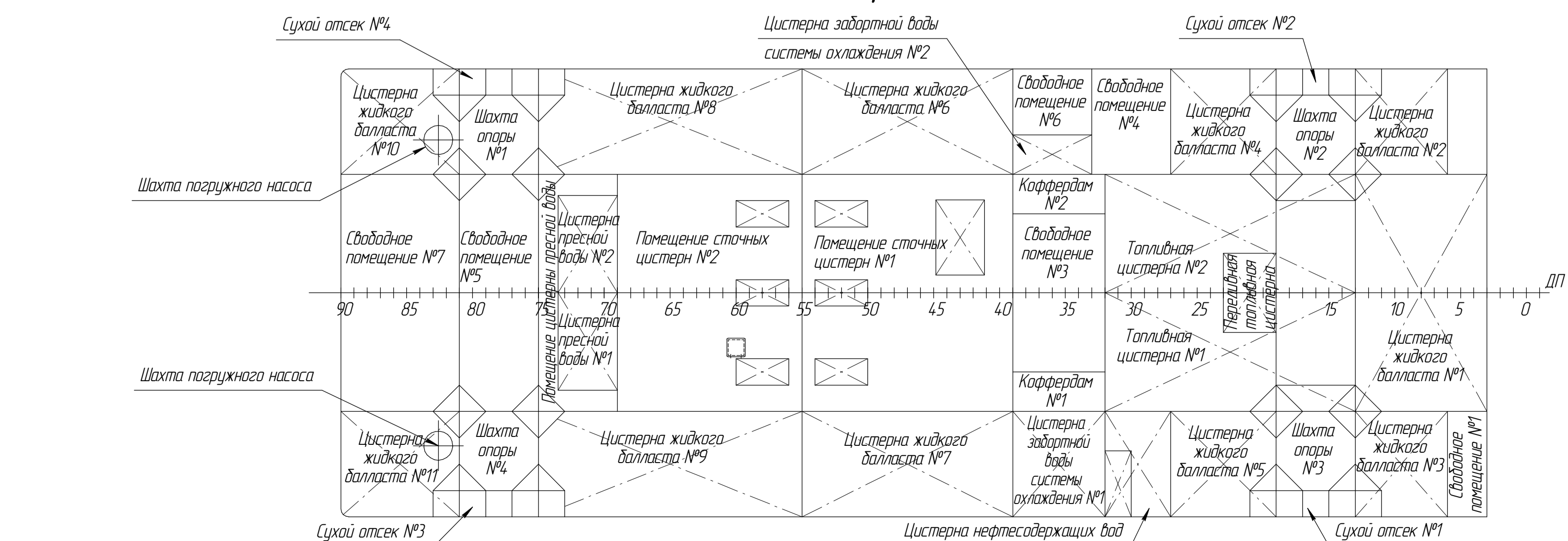
Главная палуба (8 чел)



Платформа (20 чел)



Трюм



Главные размерения

Длина, L, м.....	45,0
Ширина, В, м.....	17,0
Высота ворта, Н, м.....	4,80
Габаритная высота с поднятыми колоннами, м.....	40,65
Осадка, Т, м.....	3,35
Водоизмещение, т.....	2432
Экипаж, чел.....	11
Обслуживающий персонал, чел.....	9
Специальный персонал, чел.....	136
Шпация, мм.....	500
Класс РМРС.....	KE ★ R2-RSN self-elevating

ГЭРА	Богданов		
ГСМ	Гольденков		
Подразд.	Фамилия	Подпись	Дата
СОГЛАСОВАНО			

* Размеры для справок.

НССП "ТЕМП-1"
RDB18.01-020-008

Изм./Лист	№ док.м.	Подп.	Дата
Разраб.	Тетерин		
Проб.	Абрамов		
Н.контр.	Шабова		
Этп.	Санкин		

Общее расположение

Лист	Масштаб	Масштаб
1		1:200
Лист	Листов	1

ТАПЕЛЬ

Имя, № палубы, Палубы и дата, Взам. инв. №, Инв. № дейст., Палубы и дата