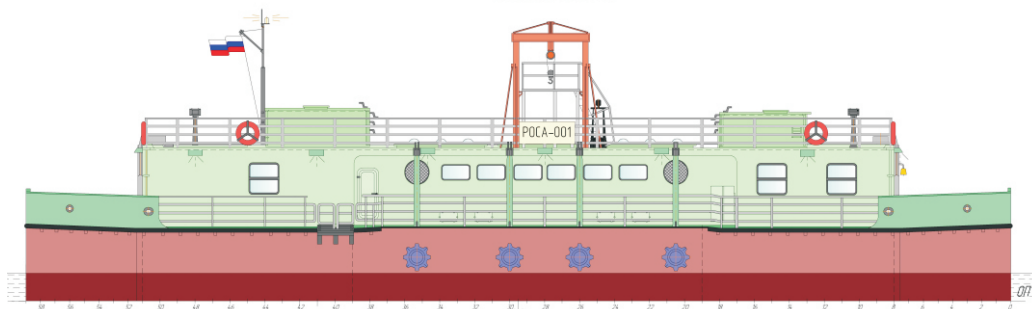
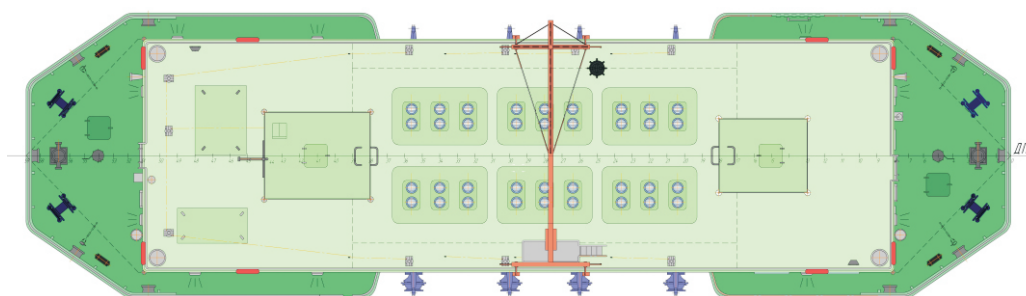


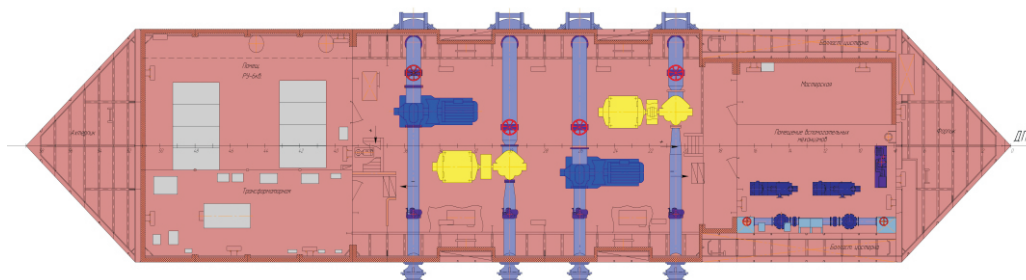
Боковой вид



Вид сверху



Трюм



Тип судна – четырёхагрегатная унифицированная самоходная плавучая насосная станция, предназначенная для подачи воды в системы различного назначения.

Судно стальное, однопалубное, стоечное, с одноярусной надстройкой, четырьмя поперечными непроницаемыми переборками, заострёнными симметричными обводами корпуса в оконечностях и прямыми штевнями.

Плавучая насосная станция ремонтировалась и восстанавливалась с целью присвоения ей класса « Ψ P1,2».

Установлено наружное грузоподъёмное устройство, состоящее из электрической тали грузоподъёмностью 3,2 т.

На судне выполнена замена двух существующих главных насосных агрегатов марки 1Д1600-90 на главные насосные агрегаты серии «Иртыш» производства ОДО «Предприятие «Взлет» типа ЦНД 400/460.420-6.315/4 подачей по 2100 м³/ч при напоре 45 м водн.ст.

Выполнена замена существующих осевых вентиляторов. Установлены четыре приточных осевых вентилятора низкого давления и четыре вытяжных осевых вентилятора низкого давления типа ВО-7.1 производительностью 10000 м³/ч каждый.

Разработана схема измерения расхода воды в напорных трубопроводах.

Разработана схема основного и переносного освещения. Существующая сеть освещения полностью демонтируется.

Разработана схема аварийного и дежурного освещения. Существующая сеть аварийного освещения полностью демонтируется.

Длина наибольшая, м	33,80
Длина габаритная, м	34,00
Ширина по КВл, м	8,00
Ширина габаритная, м	9,97
Высота борта, м	2,55
Высота габаритная от ОП, м	10,02
Водоизмещение при работе агрегатов, т	236,40
Осадка при водоизмещении при работе агрегатов, м	0,98
Производительность, м ³ /с	1,1
Напор, м	45
Категория надёжности подачи воды	II
Класс РРР	Ψ P1,2