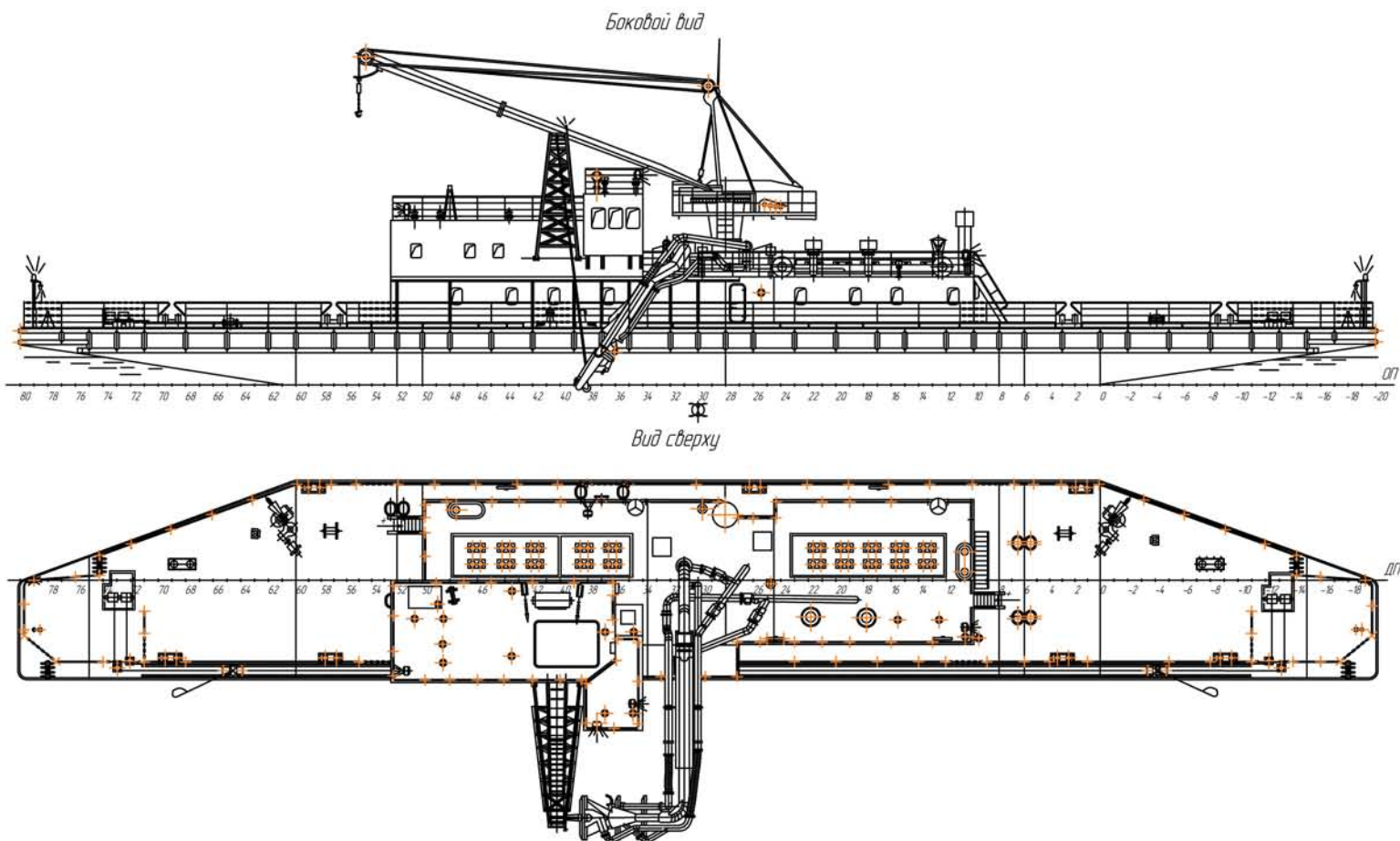




СТАПЕЛЬ

Ростовское ЦПКБ

Проект модернизации гидроперегрузжателя ГП-18



1. Длина судна габаритная $L_{2\delta}$, м	59,2
2. Длина корпуса L , м	35,0
3. Ширина судна габаритная $B_{2\delta}$, м	17,3
4. Ширина расчетная B , м	8,6
5. Высота судна габаритная от ОП $H_{2\delta}$, м	10,7
6. Высота борта H , м	2,5
7. Осадка расчетная T , м	1,2
8. Класс PPP	"P"



Наш адрес:
344004, г. Ростов-на-Дону, ул. 2-ая Володарского 76/23а
тел.: (863) 244-93-51, 244-93-07
факс: (863) 244-43-80
e-mail: info@stapel.ru, stapel@aaanet.ru
www.stapel.ru

Гидроперегрузатель ГП-18

Назначение судна – гидромеханизированная разгрузка песка из бункерных барж Р32, Р85А и Р89 на береговые склады.

Судно модернизировано по пр. Р5023 со следующими основными изменениями:

-с увеличением длины кринолинов носового и кормового на 3 м каждый;

-с изменением надстроек;

-с установкой нового грунтового насоса «Thomas Matri-X MA-54» с приводом от дизельного насоса «Volvo D65A MT HE» через редуктор «ZF 7550 NR HC»;

-с установкой нового дизель-генератора Volvo Penta «D49A MT HE»;

При выполнении проекта модернизации заменены ряд насосов, в том числе оба размывочных, инжектирующий и промывочный, установлены дополнительные вентиляторы МО, станция CO₂. Заменено электрооборудование, распределительные устройства, кабельные трассы и система отопления.

Модернизация выполнена с учетом руководства Р.002-2002 «Обновление судов внутреннего и смешанного (река-море) плавания» уровень У1. Класс судна сохранен - «Р». Главные размерения корпуса остались без изменений за исключением габаритной длины.

Основные характеристики	
Длина габаритная L _{гб} , м	59.20
Длина между перпендикулярами L _{пп} , м	35.00
Ширина габаритная В _{гб} , м	9.00
Ширина расчетная В _р , м	8.60
Высота борта Н, м	2.50