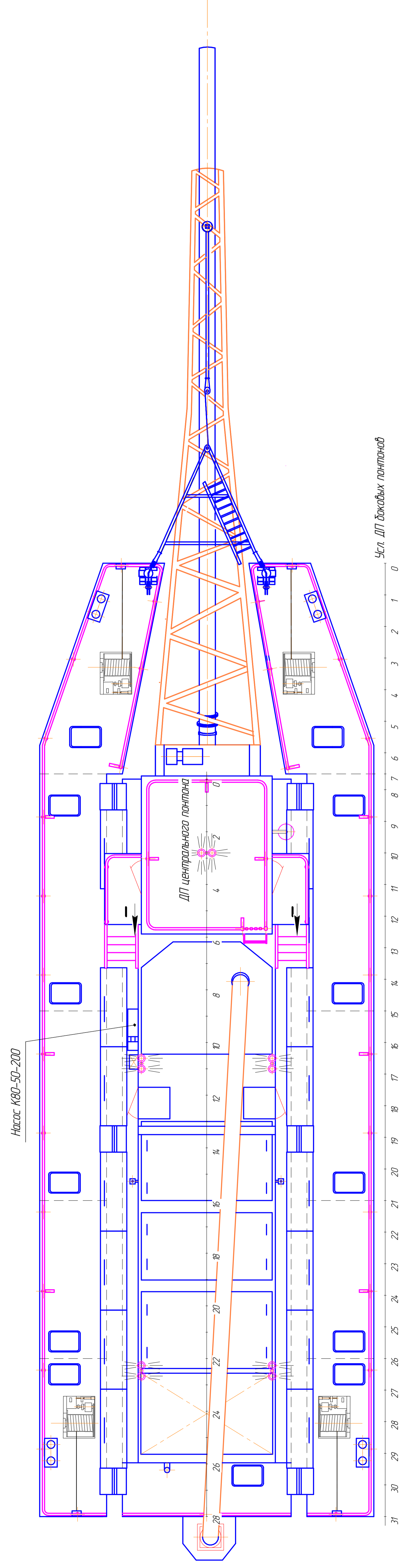
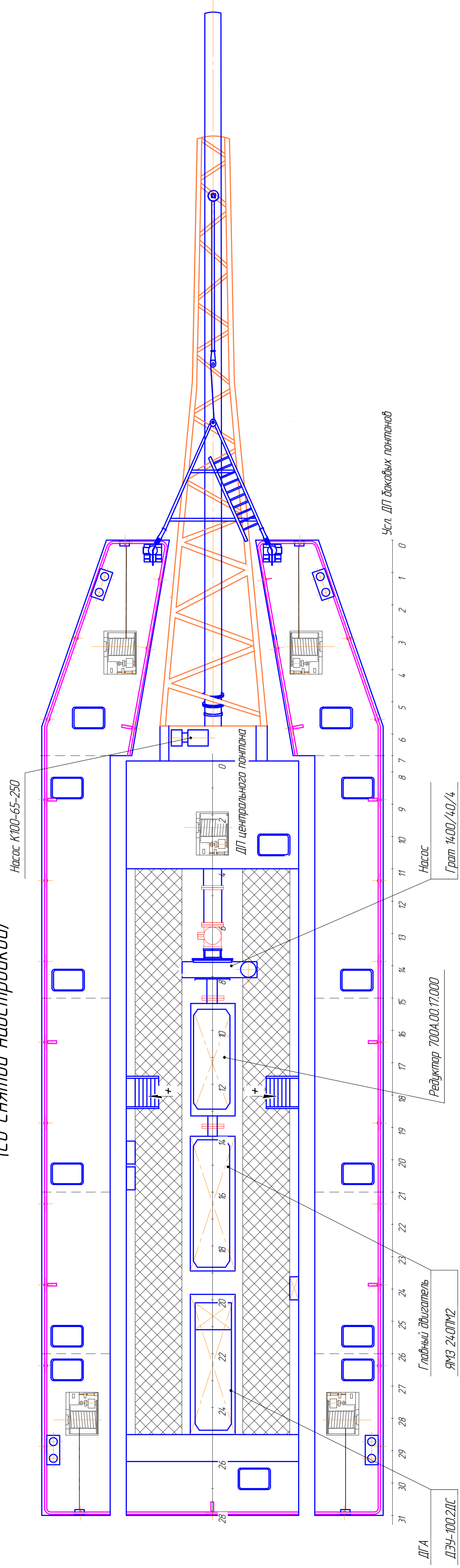


Вид сверху



Верхняя палуба
(со снятой надстройкой)



Габитные размеры

Длина, м	181
Ширина, м	60
Высота борта, м	1,5
Осадка, м	0,84
Площадь центрального пентона, мм	500
Площадь бокового пентона, мм	600

Земснаряд ЛС-27М
P54.22-020-005

Общее
расположение

Лист	№ докум	Лист	Дата
1	Б001	1	2008
Разработ	Бобыч	Технический	
Проектант	Челурный	Чертежник	
Инженер	Шигаев	Инженер	
Удобр	Сорокин	Инженер	

