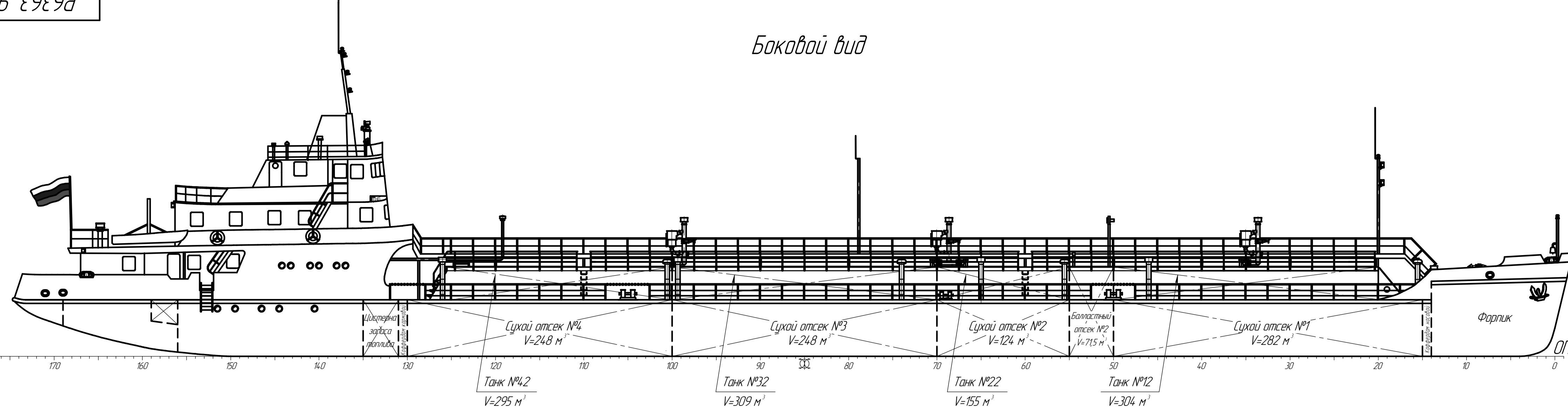
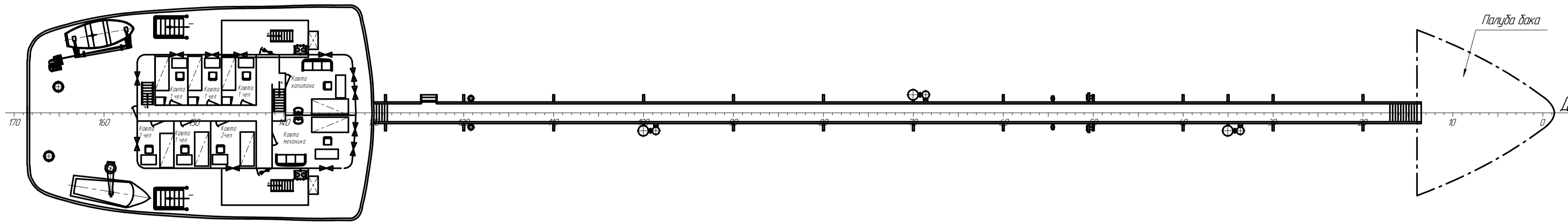


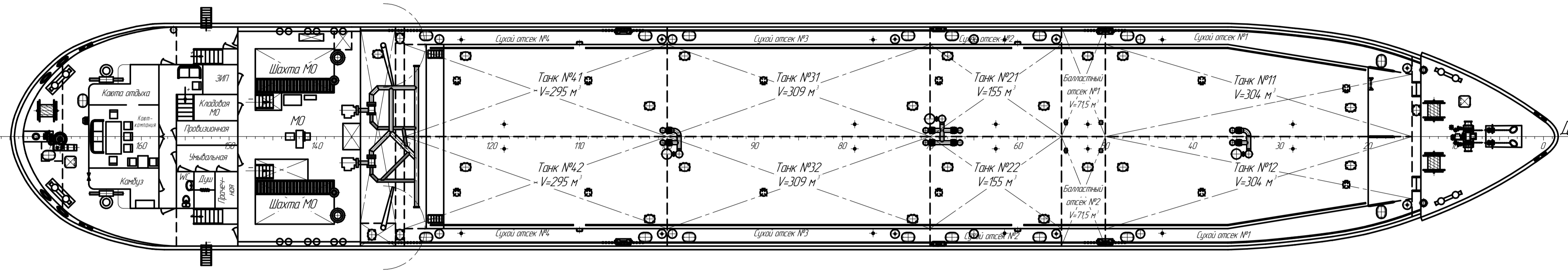
Боковой вид



Шлюпочная палуба и переходной мостик  
Мачты не показаны



Главная палуба и палуба трюнка

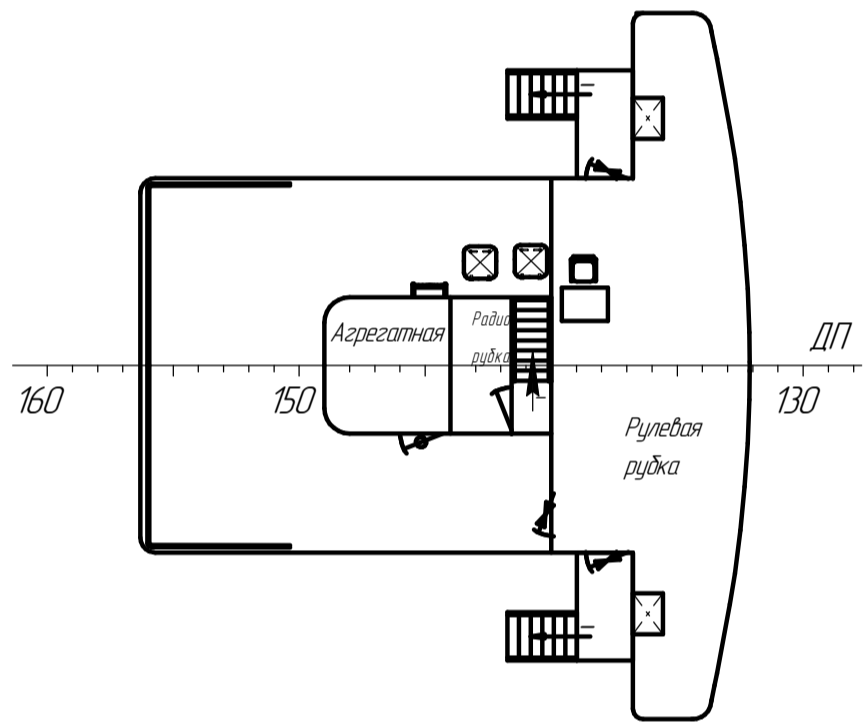


ГОДЕМ ДЛЯ СУДОВ  
ПРОЕКТА 1754Б  
КОСЛАВО ПЕРЧМО  
ИЗДАНИЕ В Р6363-903-101

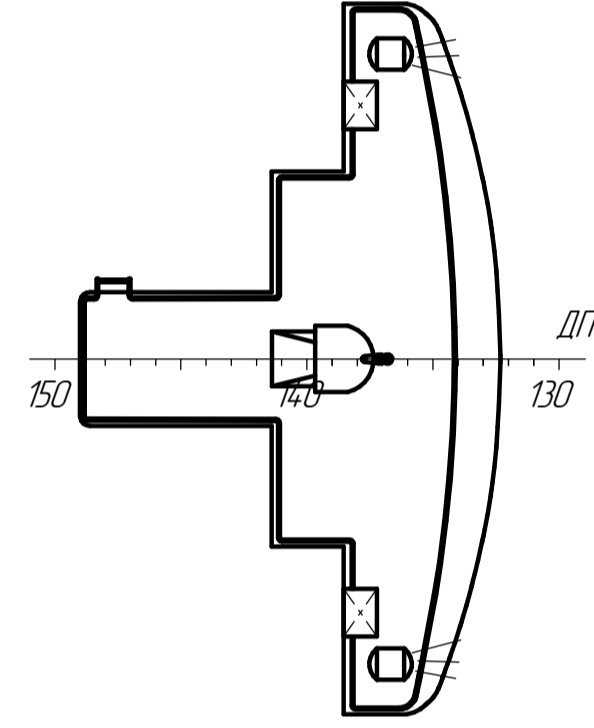
Глубиные размеры

Длина наибольшая L <sub>нб</sub> , м	88,68
Длина расчетная L <sub>р</sub> , м	86,14
Длина между перпендикулярами L <sub>п</sub> , м	85,00
Ширина расчетная В, м	12,50
Высота борта Н, м	3,20
Осадка в грузу Т, м	
при перекачке нефтепродуктов γ=0,72 т/м³	2,50
при перекачке нефтепродуктов γ=0,85 т/м³	2,70
вдвигание D, т	
при перекачке нефтепродуктов γ=0,72 т/м³	2289
при перекачке нефтепродуктов γ=0,85 т/м³	2489
Грузоподъемность, т	
при перекачке нефтепродуктов γ=0,72 т/м³	1500
при перекачке нефтепродуктов γ=0,85 т/м³	1700
Скорость хода км/ч	18,5
Класс РРР	0,20

Верхняя палуба



Ходовой мостик



ГЭИ	Богданов	Венер	08.07.15
ГТМ	Гордеев	Серегин	08.07.15
Получил	Фомин	Иванов	Лета

СОГЛАСОВАНО

Дооборудование судна пр. 1754Б

P6363-903-101

Имя	Лист	М. Выход	Лист	Масштаб
Александр	1	В. Выход	1	1:150
Александр	1	В. Выход	1	1:150
Александр	1	В. Выход	1	1:150
Иванов	Иванов	Иванов	Иванов	Иванов
Иванов	Иванов	Иванов	Иванов	Иванов

Общее расположение

ТАПЕЛЬ

Формат А1